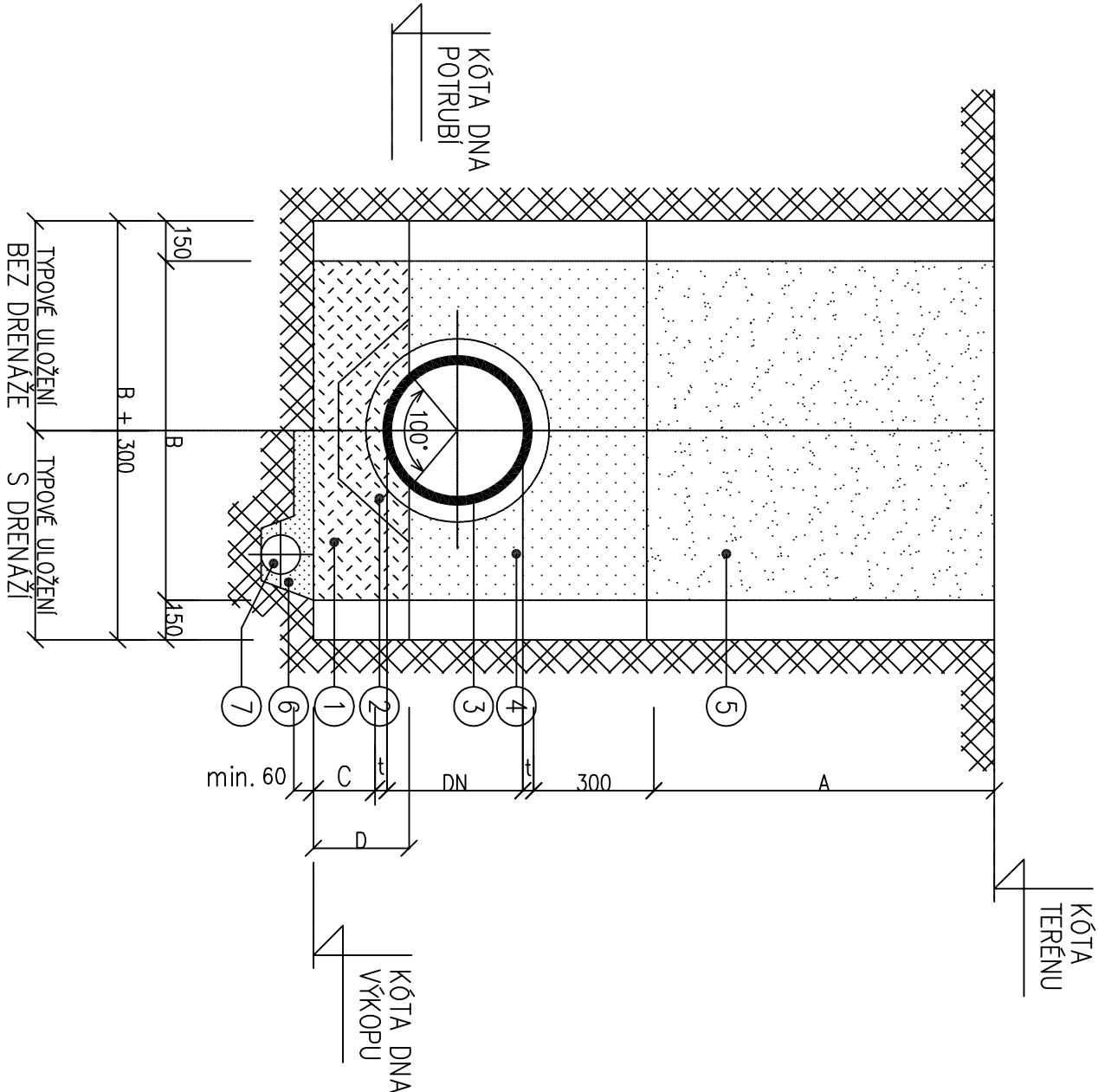


VZOROVÝ ŘEZ ULOŽENÍ PLASTOVÉHO KANALIZAČNÍHO POTRUBÍ:



DN (mm)	t (mm)	min A (m)	max A (m)	B (mm)	C (mm)	D (mm)
150	3,6	0,7	3,2	1000	80	115
200	4,5	0,7	3,2	1000	85	120
250	6,1	0,7	3,2	1000	90	125
300	7,7	0,7	3,2	1000	95	130
400	9,8	0,7	3,2	1000	100	135

LEGENDA:

1	LOŽE - ZHUTNĚNÝ PÍSEK F 0-4
2	MONTÁŽNÍ JAMKA U HRDLA
3	PVC/PP POTRUBÍ
4	OBSYP POTRUBÍ - ŠTĚRKOPÍSEK F 0-8
5	ZÁSYP RÝHY
6	ŠTĚRK
7	DRENÁŽNÍ TRUBKY

POZNÁMKA:

V PŘÍPADĚ VÝSKYTU PODZEMNÍ VODY VE VÝKOPU JE POTŘEBA PROVÉST KANALIZACI DOKONALE TĚSNOU A PŘI POKLADCE ODČERPÁVAT VODU, ABY NEDOŠLO K ODPLAVENÍ TRUBNÍHO LÓŽE.
V SOUBĚHU S KANALIZACÍ JE TŘEBA POLOŽIT DRENÁŽNÍ POTRUBÍ.

SOUŘADNICOVÝ SYSTÉM - JTSK
VÝŠKOVÝ SYSTÉM - BpV
±0,000 = 1.NP STÁVAJÍCÍ ZŠ

<div><div><div>Atelier</div><div>SANTIS</div><div>ARCHITECTURAL DESIGN STUDIO</div></div><div>BIM building information modeling</div></div>	
GEN. PROJEKTANT	SANTIS a.s., Brněnská 126/38, 591 01 Žďár nad Sázavou, tel.: 566 697 371, email: santis@atelier-santis.cz
VEDOUcí ARCHITEKT	Ing.arch. Martin Zezula tel.: 725 837 519 e-mail: zezula@atelier-santis.cz
HL. INŽ. PROJEKTU	Ing. Martin Jun tel.: 606 722 471 e-mail: jun@atelier-santis.cz
VYPRACOVAL	Jean Zezula tel.: 601 121 781 e-mail: jan.zezula@atelier-santis.cz
KONTOLOVAL	Ing. Zdeněk Tušis e-mail: tusis@atelier-santis.cz

<div><div><div>NOVÉ MĚSTO NA MORAVĚ</div><div></div></div></div>	
INVESTOR	MĚSTO NOVÉ MĚSTO NA MORAVĚ, Vratislavovo nám. 103, 592 31 Nové Město na Moravě
ZASTOUPENÝ	Michal Šmarda, starosta města tel.: 602 538 274 e-mail: poste@nmm.cz
KONTAKTNÍ OSOBA	Miloš Hemza tel.: 606 725 513 e-mail: mllos.hemza@meu.nmm.cz

KRAJ	Vysočina	OBEC	Nové Město na Moravě
KRAJSKÝ ÚŘAD	Jihlava	STAVEBNÍ ÚŘAD	Nové Město na Moravě
NÁZEV STAVBY			
VYBUDOVÁNÍ ODBORNÝCH UČEBEN A MODERNIZACE STÁVAJÍCÍCH UČEBEN			
1.ZŠ V NOVÉM MĚSTĚ NA MORAVĚ			
INŽENÝRSKÝ OBJEKT	IO-04 - KANALIZACE		
ČÁST	IO-04.1 - PŘELOŽKA VNITROAREÁLOVÉ SPLAŠKOVÉ KANALIZACE		

NÁZEV VÝKRESU	ULOŽENÍ POTRUBÍ KANALIZACE		mřítko: -	č. výkresu: 03
Číslo zakázky:	členění dokumentace:	datum tisku:		
2016/16/DPS	D.1	10/2017	DPS	